

Все лучшее
в медицине!



cancer center
Sofia
вера • надежда • любовь



EFQM
Leading Excellence



Система
менеджмента
информационной
безопасности
ISO/IEC 27001:2013

Система
менеджмента
качества
ISO 9001:2015



АО «Медицина» (клиника академика Ройтберга)

Диагностика и лечение онкологических заболеваний

www.medicina.ru

Лицензия №ЛО-77-01-017705

(495) 995-00-33

ЕСТЬ ПРОТИВОПОКАЗАНИЯ. НЕОБХОДИМА КОНСУЛЬТАЦИЯ СПЕЦИАЛИСТА.

ОНКОЛОГИЧЕСКИЙ ЦЕНТР *Sofia*

Мультидисциплинарный подход к лечению онкологических больных подразумевает не только качественную диагностику и правильно подобранный курс процедур, но и постклиническую реабилитацию, социальную адаптацию и помощь профессионального психотерапевта.

Онкологический центр *Sofia* создан на базе современной многопрофильной клиники АО «Медицина», первого частного медицинского учреждения в России, получившего аккредитацию Объединенной международной комиссии (Joint Commission International, JCI), подтверждающую высокий уровень обслуживания онкологических больных и безопасность лечения. В создании онкоцентра принимали участие онкологические клиники Rabin Medical Center (Израиль) и Memorial Sloan-Cancer Center (США).

Все доктора центра *Sofia* прошли необходимое теоретическое обучение и стажировались в известных зарубежных клиниках. В нашем онкологическом центре применяются передовые достижения международной медицины. Регулярно проводятся консилиумы из нескольких специалистов, в том числе с привлечением зарубежных экспертов, для разработки плана лечения пациентов.

В нашем распоряжении есть все, что необходимо для качественного и своевременного лечения различных онкопатологий, а высокая квалификация и большой опыт специалистов позволяют точно ставить диагноз и выбирать оптимальный метод терапии.

О КЛИНИКЕ

АО «Медицина» (клиника академика Ройтберга) образовано в 1990 году. Это многопрофильный медицинский центр, состоящий из двух лечебных корпусов общей площадью 35 тыс. м² и включающий поликлинику, стационар, круглосуточную скорую медицинскую помощь и ультрасовременный онкологический центр *Sofia*. Здесь работают более 350 врачей 66 врачебных специальностей.

Клиника «Медицина» признана лучшей частной клиникой Москвы конкурсным жюри московского фестиваля в области здравоохранения «Формула жизни-2012». Клиника сертифицирована по международным стандартам ISO 9001:2015, является призером европейского конкурса по качеству EFQM Awards 2012 и лауреатом Премии Правительства РФ в области качества.



Преимущества онкологического центра *Sofia* АО «Медицина» (клиника академика Ройтберга):

- **Комплексный подход в оказании онкологической помощи и максимальный комфорт.** Полный цикл помощи: профилактика, диагностика, лечение и реабилитация с использованием самых высоких международных стандартов. Такой подход особенно важен для пациентов, страдающих комплексной патологией, которым необходима и помощь врачей смежных специальностей.
- **Современное высокотехнологичное оборудование** для диагностики (ПЭТ/КТ, ОФЭКТ, гамма-камеры и др.) и лечения больных раком (отделение лучевой терапии оснащено современными линейными ускорителями последнего поколения).
- **Междисциплинарный подход** – стратегия лечения определяется командой специалистов в составе хирурга-онколога, врача-химиотерапевта, врача-радиотерапевта.
- **В центре разработаны критерии, стандарты (протоколы),** позволяющие оценить объем и качество оказанной медицинской помощи каждому пациенту. За основу приняты протоколы лучших мировых клиник, в которых подробно расписаны технологии лечебно-диагностического процесса, необходимые для организации полноценного обследования и лечения.
- **Специализированная стоматологическая служба** позволяет оказывать комплексную медицинскую помощь онкологическим больным, с учетом влияния основного заболевания на проявление и течение других болезней пациента.
- **Электронные сервисы.** Записаться на прием, просмотреть историю болезни и результаты исследований можно через личный кабинет на сайте или мобильное приложение.
- **Возможность получения медицинской помощи по ОМС.**





СОВРЕМЕННЫЕ МЕТОДЫ ДИАГНОСТИКИ

Помните! Благодаря ранней диагностике сотни тысяч онкобольных полностью излечились от рака.

Для обследования пациентов в центре применяются передовые технологии.

- *МРТ* – позволяет исследовать состояние внутренних органов, костей, сосудов, срезов различных тканей.
- *ПЭТ/КТ-исследования* – благодаря введению в кровеносную систему радиоизотопных препаратов функциональные изменения клеток обнаруживаются задолго до того, как появятся видимые отклонения от нормы.
- *ОФЭКТ* – позволяет получать четкие снимки послойного распределения введенного радиоактивного препарата в органе и максимально точно выявлять пораженные участки.
- *Компьютерная томография* – один из основных и наиболее информативных современных методов лучевой диагностики различных заболеваний организма.
- *Исследования при помощи рентгеновских лучей* (рентгенография, маммография, рентгеноскопия) – обеспечивают высокую информативность при диагностике рака костей, желудка, молочной железы и опухолей других органов.
- *УЗИ* – быстрый и простой способ оценки подозрительных изменений в органах и тканях.
- *Лабораторные способы диагностики* – наша лаборатория оснащена оборудованием, позволяющим проводить как традиционные, так и специфические анализы крови, мочи и биоптата.

Специалисты АО «Медицина» (клиника академика Ройтберга) подробно расскажут вам о том, как правильно подготовиться к каждому исследованию, выдадут все необходимые справочные материалы.

В АО «Медицина» (клиника академика Ройтберга) действует СКРИНИНГОВАЯ ПРОГРАММА «ОНКОПОИСК», направленная на выявление малосимптомных и бессимптомных форм заболеваний.

Программы «Онкопоиск» для мужчин и женщин состоят из 2-х этапов.

Первый этап предполагает прием терапевта и хирурга, выполнение в течение 1 дня скринингового исследования – минимального набора диагностических тестов:

- клинический анализ крови,
- рентгенография грудной клетки,
- маркеры опухолевого процесса.

Для женщин также предусмотрены консультация акушера-гинеколога, маммография, цитологическое исследование.

Для мужчин – консультация хирурга, определение PSA.

Второй этап (по медицинским показаниям) – формирование индивидуального расширенного перечня диагностических исследований, включающего такие методы лучевой диагностики, как КТ, МРТ, ПЭТ/КТ, эндоскопические методы и т.д.



*Установленный в АО «Медицина» уникальный **MAGNETOM Skyra** мощность 3 Тл имеет самое современное программное обеспечение, позволяющее проводить исследования в соответствии с высочайшими стандартами.*

- Точная количественная оценка получаемых исследований благодаря уникальному серверу «syngo.via» для экспертной обработки МР-изображений на самой современной платформе.
- Высочайший уровень диагностического качества изображений и максимальная скорость сбора данных.
- Комплектация аппарата дает возможность проводить исследования любых анатомических областей.
- Максимальный комфорт и удобство для пациентов:
 - ✓ сканирование проходит практически бесшумно;
 - ✓ большой просвет тоннеля снижает влияние клаустрофобии;
 - ✓ возможность исследования пациентов с большим весом (до 250 кг);
 - ✓ легкие катушки.
- Первый подобный аппарат в европейской части РФ в частной клинике.
- Полный набор 16-канальных приемных катушек для исследования всех суставов – колено, плечо, кисть, стопа.

Все исследования записываются на CD-диск. Заключение выдается в течение 1,5 часов после проведенного исследования.



Новый революционный компьютерный томограф Revolution CT производства GE Healthcare подходит для применения в любой области диагностики, в том числе для сканирования сложных пациентов, к примеру, с аритмией и тахикардией, а также в педиатрии.

Revolution CT – это:

- высокая скорость сканирования – исследование всего за одно сердечное сокращение – 0,2 секунды;
- сниженная лучевая нагрузка на организм;
- уменьшение акустического шума во время исследования;
- гарантия безупречного качества изображения;
- выдающиеся диагностические возможности;
- инновационные решения для получения изображений в режиме объемной реконструкции высокой четкости.



ПЭТ/КТ

ПЭТ/КТ (позитронно-эмиссионная томография, совмещенная с компьютерной томографией) – на сегодняшний день наиболее современный и перспективный метод диагностики. Этот метод используется в онкологии для выявления опухолевых процессов. Он незаменим для оценки эффективности лечения онкологических заболеваний и оценки распространенности процесса, то есть метастазирования опухолевых клеток по всему организму.

В АО «Медицина» (клиника академика Ройтберга) имеется 2 современных высокотехнологичных сканера ПЭТ/КТ – аппараты высочайшего качества.

- За счет ширины детектора (16 см, по сравнению с 8 см в обычных томографах) захват при одном обороте трубки увеличивается вдвое, а время сканирования сокращается до 18 минут (вместо 30 минут).
- Радиационная защита: лучевая нагрузка сопоставима с компьютерной томографией.
- В результате – быстрое сканирование с высочайшим качеством.



Применяемый при исследовании радиофармпрепарат (фтордезоксиглюкоза) не оказывает никаких реакций на организм, на него не бывает аллергии. Единственным противопоказанием для введения фтордезоксиглюкозы является высокий уровень глюкозы в крови (свыше 11 ммоль/л); это связано с возможностью получения неправильного результата.

Пациентам с сахарным диабетом рекомендуется проходить исследование в утренние часы и принимать сахароснижающие препараты за определенное время до исследования (все пациенты клиники получают подробную информацию о подобных специальных условиях подготовки).

Активное использование ПЭТ-исследований позволило на 15-20% повысить эффективность ранней диагностики раковых опухолей, в 5-8 раз сократить число рецидивов злокачественных образований и добиться их излечения, а также на 25-30% снизить смертность от рака.



В НАШЕЙ КЛИНИКЕ ВЫ МОЖЕТЕ ПРОЙТИ ПЭТ/КТ-ИССЛЕДОВАНИЕ В РАМКАХ СИСТЕМЫ ОМС.

Перечень необходимых документов.

1. Направление (форма 057/у) с подписью и печатью лечебного учреждения.

- Направление г. Москвы действительно 3 месяца.
- Направление МО действительно 1 календарный год (т.е. 01 января следующего года направление необходимо обновлять).
- Направление на исследование ПЭТ/КТ должно быть заверено подписями лечащего врача, руководителя структурного подразделения и круглой печатью медицинской организации, выдавшей направление.

2. Оригинал полиса ОМС.

- При наличии оригинала московского полиса направление должно быть из любого ЛПУ (государственного и любого ЛПУ, работающего в системе ОМС).
- При наличии оригинала подмосковного полиса направление должно быть из любого ЛПУ Москвы или Московской области.
- ПЭТ/КТ по ОМС могут пройти все граждане РФ, имеющие регистрацию в РФ, оригинал полиса любого региона страны и направление от врача по месту жительства по утвержденной форме.
- При отсутствии направления по месту жительства граждане РФ могут получить в нашей клинике направление от врача-онколога.

Все пациенты в день проведения ПЭТ/КТ получают заключение и диск с записью исследования.

Пока вы ждете, можете отдохнуть в холле или в кафе на 1 этаже.

При необходимости наши администраторы вызовут вам такси и проводят до него.

Также забрать результаты исследований можно в будни с 08:00 до 21:00, в субботу до 19:00, в воскресенье до 21:00 у администратора по записи дисков ПЭТ/КТ на 2 этаже корпуса № 2 (холл с красными диванами).



ОФЭКТ

Технология ОФЭКТ особенно широко применяется в онкологии, так как позволяет точнее определять наличие или отсутствие заболевания, а также степень его выраженности. Добавление многослойной компьютерной томографии дает возможность получать ценную анатомическую информацию, необходимую для точной локализации патологических очагов.

Эта современная технология идеально подходит для задач, связанных с визуализацией опухолей, например, для исследований пациентов с метастатическим раком молочной или предстательной железы, первичным раком кости, нейроэндокринными опухолями, аденомами околощитовидной железы, невромами, раком печени, нейробластомами или множественными миеломами. Кроме того, технология ОФЭКТ повышает точность дозиметрических расчетов при планировании радиоизотопной терапии и последующем наблюдении пациента.

Данная технология обладает огромным потенциалом для повышения эффективности брахитерапии, являясь еще одним методом визуального контроля, позволяющим максимально точно проводить биопсию и размещать имплантируемые капсулы.

Техника ядерной медицинской томографии очень близка к гамма-камере, однако может формировать 3D-изображения. Информация, как правило, представляется в виде поперечных срезов, но может быть легко перестроена по требованию врача.



В НАШЕЙ КЛИНИКЕ ВЫ МОЖЕТЕ ПРОЙТИ ОФЭКТ-ИССЛЕДОВАНИЕ В РАМКАХ СИСТЕМЫ ОМС.

Перечень необходимых документов.

1. Оригинал направления из медицинской организации (форма 057/у).

- Направление на исследование должно быть заверено подписями лечащего врача, руководителя структурного подразделения, штампом медицинской организации, угловой или круглой печатью медицинской организации, выдавшей направление. Срок действия направления – 3 месяца; + 2 копии.

2. Оригинал действующего полиса обязательного медицинского страхования г. Москвы + 2 копии (с 2 сторон).

3. Оригинал паспорта + 2 копии (ФИО, прописка).

Забрать результаты исследований можно в будни с 08:00 до 21:00, в субботу до 19:00, в воскресенье до 21:00 у администратора по записи дисков ПЭТ/КТ на 2 этаже корпуса № 2 (холл с красными диванами).

Важно помнить, что ранняя диагностика – залог успешной борьбы с недугом и обеспечения качественного уровня жизни впоследствии.

ЛЕЧЕНИЕ

В онкологическом центре Sofia АО «Медицина» (клиника академика Ройтберга) применяются все методы лечения онкологических заболеваний: хирургический, лучевая и химиотерапия всех видов.

**В НАШЕЙ КЛИНИКЕ ЛУЧЕВАЯ И ХИМИОТЕРАПИЯ
ОКАЗЫВАЮТСЯ В РАМКАХ ОМС.**

ЛУЧЕВАЯ ТЕРАПИЯ

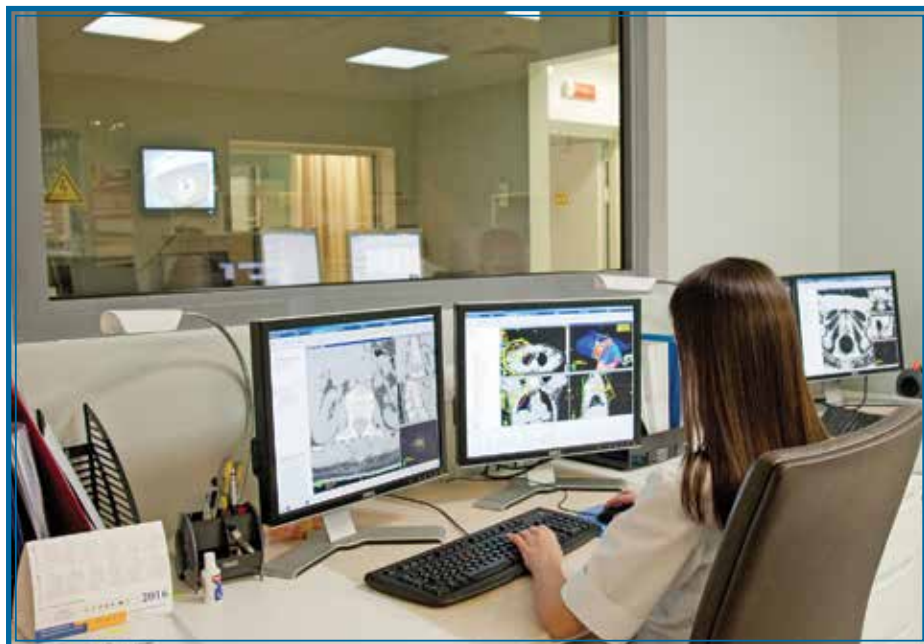
Радиотерапия (лучевая терапия) – стремительно развивающийся в последние годы эффективный метод лечения рака. Излучение, воздействуя на опухоль, разрушает генетическую информацию злокачественных клеток, в результате чего новообразование погибает.

Благодаря наличию высокотехнологичного медицинского оборудования последнего поколения и прошедших серьезную подготовку в ведущих мировых клиниках врачей в многопрофильном центре Sofia внедрена технология, позволяющая во многих случаях заменить 35-40 сеансов обычной фракционной лучевой терапии радикальной лучевой терапией за 1 сеанс (Single-Dose RadioTherapy).

Техническое оснащение нашего онкологического центра не имеет аналогов в России – 2 линейных ускорителя последнего поколения TrueBeam фирмы VARIAN. Врачи обучаются в лучших клиниках мира.

Линейный ускоритель TrueBeam сегодня – безальтернативный вариант по скорости, точности и безопасности. По оценке МАГАТЭ – одни из лучших результатов.

- Вероятность отклонения пучка ионизирующего излучения от границы опухоли не более 0,75 мм;
- Время облучения при сеансе – не более 2 минут.
- Объем облучаемых тканей вокруг опухоли ниже в несколько раз по сравнению с другими установками.
- Облучение новообразований проводится в режиме 4D с синхронизацией движущейся опухоли и дыхания.
- Минимизация нежелательных последствий.
- Высокая безопасность и 95% эффективности.



Лечение онкологии с помощью оборудования последнего поколения предохраняет здоровые органы пациента от действия облучения (площадь поражения во время прохождения лучевой терапии сокращена в 30 раз).

ВАШЕ ЗДОРОВЬЕ В НАДЕЖНЫХ РУКАХ СПЕЦИАЛИСТОВ!

Мы успешно лечим опухолевый процесс на любой стадии, даже с наличием отдаленных метастазов.

В нашей клинике вы получите медицинское обслуживание на самом высоком уровне и лечение в соответствии с мировыми медицинскими протоколами.

Не запускайте болезнь, в нашей клинике она эффективно лечится.

Обращайтесь, и мы поможем избавиться от опухоли! Вместе мы победим болезнь.

ХИМИОТЕРАПИЯ

Специалисты онкоцентра Sofia тщательно подбирают схему лечения, ориентируясь на течение болезни и общее состояние каждого пациента.

Химиотерапия является одним из наиболее эффективных методов борьбы со злокачественными новообразованиями. Методика базируется на введении в организм сильнодействующих токсичных фармпрепаратов, которые способны подавлять раковые клетки и останавливать их развитие. Часто химиотерапия входит в схему комплексного лечения рака.

Основная цель химиотерапии – подавление роста злокачественных клеток и их уничтожение. Так как течение болезни в каждом случае имеет свои особенности, то и лечение всегда индивидуально.

Эффективность химиотерапии во многом зависит от выбранной врачом схемы лечения. При назначении препаратов квалифицированные специалисты АО «Медицина» (клиника академика Ройтберга) учитывают целый ряд факторов: месторасположение опухоли, её тип и степень распространённости, общее состояние пациента.

Химиотерапевтическое отделение оснащено всем необходимым оборудованием для проведения лечебных мероприятий.

При длительной химиотерапии пациентам может потребоваться установка индивидуальных одноразовых помп. Данная процедура обеспечивает равномерное введение препаратов на протяжении длительного времени.

В некоторых случаях при химиотерапии используются инфузоматы – автоматические дозаторы, предназначенные для контроля продолжительности и скорости введения лекарств. Установка инфузионного порта обеспечивает постоянный доступ к венам.

- В дневном стационаре клиники АО «Медицина» пациенты получают лечение под постоянным наблюдением квалифицированного персонала.
- Химиотерапия в центре проводится под «прикрытием» поддерживающей терапии, задача которой минимизировать побочные действия на клетки крови, внутренние органы и системы.
- Пациенты могут проходить лечение амбулаторно или в стационаре.
- Специалисты нашего центра готовы проводить лечение по схемам, назначенным в других медицинских учреждениях. Единственное условие – химиотерапия должна соответствовать общепринятым стандартам.



Лечение на уровне лучших мировых стандартов. Новейшие препараты, применяемые во время проведения химиотерапии, оказывают меньшее токсическое влияние на организм.

Мы понимаем, что в этот непростой период пациент нуждается в заботе и внимательном отношении. Специалисты центра сделают всё возможное, чтобы создать для каждого обратившегося за помощью максимально комфортные условия.

ОПЕРАТИВНОЕ ВМЕШАТЕЛЬСТВО

Отличительной особенностью оперативного лечения в многопрофильном онкоцентре Sofia является внедрение и широкое использование миниинвазивных методик.

Онкологический центр Sofia АО «Медицина» (клиника академика Ройтберга) имеет в своем распоряжении операционные, оснащенные инновационной технической базой. Это дает возможность проводить лапароскопические и радикальные операции по удалению новообразований. Хирурги центра Sofia с многолетним опытом работы делают акцент на проведении органосохраняющих операций.

Благодаря применению медицинского оборудования последнего поколения и инновационных методов лечения, пациентам центра доступны самые новейшие достижения в области хирургии.



Использование ПЭТ/КТ, ОФЭКТ/КТ во время операционного вмешательства позволяет удалять опухоли и метастазы под наблюдением сложной аппаратуры. Активное использование новейших технологий ПЭТ/КТ в 5-10 раз сокращает число рецидивов болезни у пациентов онкоцентра.

- Проведение операций любой сложности.
- Наличие высокотехнологичной медицинской аппаратуры позволяет максимально следовать принципу малотравматичных и органосохраняющих операций.
- Все операционные вмешательства проводятся согласно общепринятым мировым стандартам.
- Благодаря хорошему послеоперационному уходу практически отсутствуют осложнения, и значительно сокращается пребывание пациента в клинике.
- Максимально комфортные условия для быстрого выздоровления.

Среди преимуществ миниинвазивной хирургии – высокая точность исполнения, минимальная травматичность тканей, способность достигать глубокорасположенные органы, уменьшение возможной кровопотери, отсутствие болевого синдрома и короткий восстановительный период. Благодаря такому подходу, возможен быстрый перевод больного на амбулаторное лечение.



ВТОРОЕ МНЕНИЕ

В нашей клинике вы можете получить услугу «Второе мнение врача-онколога», которая может быть получена как во время очной консультации, так и в результате удаленной консультации посредством телекоммуникационных ресурсов.

Такая дополнительная консультация представляет собой экспертную оценку состояния пациента и осуществляется высококвалифицированными врачами нашей клиники.

При необходимости возможно проведение консилиумов с привлечением российских и зарубежных специалистов с большим стажем работы. Каждый специалист дает рекомендации, и пациент получает максимально информативный ответ.

В определенных случаях документы изучает профессор, автор немецких протоколов химиотерапевтического лечения, руководитель клиники онкологии и гематологии в университете Мартина Лютера (Германия), консультант отделения химиотерапии онкологического центра *Sofia* клиники АО «Медицина» Ганс Шмоль.



РЕАБИЛИТАЦИЯ

Чтобы минимизировать побочные эффекты до минимума, грамотные и внимательные специалисты клиники индивидуально подберут необходимые реабилитационные мероприятия (лечебная физкультура, физиотерапия). Также возможности АО «Медицина» (клиника академика Ройтберга) – многопрофильного медицинского центра – позволяют получить консультацию профильных специалистов, например, невролога-алголога, занимающегося лечением болевого синдрома.

Большинство тех, кто своевременно прошел лечение онкологического заболевания, живет обычной жизнью: исчезают симптомы, уходит опухоль – человек благополучно возвращается к привычным занятиям.



УДОБНЫЕ СЕРВИСЫ КЛИНИКИ

ВЫСОКОТЕХНОЛОГИЧНАЯ МЕДИЦИНСКАЯ ПОМОЩЬ ПО ОМС

АО «Медицина» – медицинское учреждение международного уровня с безусловной гарантией доверия и высочайшей репутацией в медицинском мире.

Высокотехнологичная медицинская помощь (ВМП), являющаяся частью специализированной медицинской помощи, включает в себя применение новых сложных и (или) уникальных методов лечения, а также ресурсоемких методов лечения с научно доказанной эффективностью, в том числе клеточных технологий, роботизированной техники, информационных технологий и методов геномной инженерии, разработанных на основе достижений медицинской науки и смежных отраслей науки и техники.

В нашей клинике ВМП успешно оказывается по следующим профилям:

- «абдоминальная хирургия»: все виды малоинвазивных, эндоскопических, реконструктивно-пластических вмешательств в брюшной полости и забрюшинном пространстве;
- «акушерство и гинекология»: малоинвазивное хирургическое органосохраняющее лечение женщин с несостоятельностью мышц тазового дна; реконструктивно-пластическое лечение распространенных форм гигантских опухолей гениталий; ЭКО;
- «урология»: малоинвазивные оперативные вмешательства на органах мочеполовой системы с использованием лапароскопической техники, при необходимости – с использованием сетчатых протезов;
- «онкология»: малоинвазивные видеоэндоскопические внутриполостные и внутрипросветные органосохраняющие хирургические вмешательства при злокачественных новообразованиях;
- «офтальмология»: реконструктивное, восстановительное, реконструктивно-пластическое хирургическое и лазерное лечение при врожденных аномалиях века, слезного аппарата; оперативные вмешательства при катаракте и глаукоме, в том числе с имплантацией интраокулярной линзы.



СОВРЕМЕННЫЙ СТАЦИОНАР

Если судьба привела вас в больничный стационар, то вам не нужно расставаться с привычным комфортом. В нашем стационаре вы можете рассчитывать не только на качественную медицинскую помощь и безопасное лечение, но и на подлинный комфорт.

Стационар АО «Медицина» (клиника академика Ройтберга) круглосуточно обеспечивает эффективную медицинскую помощь. В стационаре пациенты получают комплексное лечение, основанное на тесном взаимодействии врачей разных специальностей: лечащего врача, узких специалистов, врачей отделения реабилитации.

В стационаре АО «Медицина» (клиника академика Ройтберга) проводятся хирургические операции по различным направлениям, работает также и терапевтическое отделение.

- Smart-операционные с самым современным оборудованием.
- Новейшие технологии, повышающие безопасность хирургического лечения.
- Широкое использование малоинвазивных методик.
- Раннее начало программ реабилитации.
- Применение международных стандартов инфекционной безопасности и протоколов проведения операций различной сложности.
- Все виды восстановительного лечения.
- Smart-палаты оборудованы системами дистанционного управления, действующими по принципу «умного дома».
- Система идентификации пациентов, созданная в соответствии с самыми надежными международными стандартами качества медицинской помощи: идентификация пациента посредством браслета, содержащего информацию о возможных аллергических реакциях и других медицинских рисках каждого конкретного пациента; смс-оповещение родственников о перемещении пациента из палаты в операционную и в блок интенсивной терапии; проведение процедуры тайм-аут и др.
- Возможность видеонаблюдения за палатой.
- Пятиразовое питание позволяет обеспечить оптимальный ритм приема пищи.



СПЕЦИАЛИЗИРОВАННАЯ СЛУЖБА СТОМАТОЛОГИЧЕСКОЙ ПОМОЩИ ПРИ ОНКОЛОГИЧЕСКИХ ЗАБОЛЕВАНИЯХ

Не думайте о диагнозе. Заботьтесь о себе. Современная медицина сделала качественный рывок в лечении онкологических заболеваний. Важно качество жизни во время и после лечения. Измените свое отношение к онкологическим заболеваниям.

Химиотерапевтические вещества и лучевая терапия могут вызвать специфические заболевания полости рта, что требует специальных знаний врачей-стоматологов. Уникальная команда стоматологов клиники АО «Медицина» (терапевт, пародонтолог, хирург, ортопед, стоматолог-гигиенист), подготовленных к приему пациентов с онкологическими заболеваниями, поможет на всех этапах лечения. Если провести стоматологическое лечение до начала противораковой терапии, это значительно снизит вероятность осложнений, это доказано!

Стоматологическое лечение во время и после противораковой терапии поможет вернуться к привычному качеству жизни, ощутимо улучшить состояние полости рта.

Врачи не только лечат, но и обучают пациентов особенностям ухода за полостью рта во время и после лечения. Индивидуально каждому пациенту рекомендуют средства и препараты для ухода, которые могут сочетаться с веществами, используемыми для химиотерапии.



Те стоматологические проблемы, которые могут сопровождать химио- и лучевую терапию – РЕШАЕМЫ!

ПСИХОЛОГИЧЕСКАЯ ПОМОЩЬ

Квалифицированная психологическая помощь, участие, собеседник, слова утешения и поддержки необходимы на всех этапах лечения.

Мультидисциплинарный подход к лечению онкологических больных в нашем онкологическом центре подразумевает не только качественную диагностику, правильно подобранный курс процедур и постклиническую реабилитацию, но и социальную адаптацию, и помощь профессионального психотерапевта.

Многопрофильная клиника АО «Медицина» предоставляет психологическую помощь и поддержку пациентам и их родным. Внимательные, заботливые, знающие свое дело специалисты выслушают, поймут и, учитывая специфику ситуации, помогут принять случившееся с наименьшей утратой социальных аспектов. Немаловажным аспектом деятельности психолога является и адаптация родственников пациента.

В арсенале психолога и психотерапевта имеется огромное количество методик, техник и приемов, которые помогут мобилизоваться.



Психологическая помощь дает возможность поверить в собственные силы, эффективность лечения и способность организма сопротивляться заболеванию. Беседы с грамотным психологом позволят справиться со стрессовыми ситуациями и депрессией, приобрести положительный настрой, который так необходим в борьбе за здоровье.

САЛОН ПО УХОДУ ЗА ВОЛОСАМИ

Лечение некоторыми химиопрепаратами сопровождается поредением волос на голове, поэтому ещё до начала лечения стилист салона по уходу за волосами нашей клиники поможет подобрать пациенту парик, который по внешнему виду не будет отличаться от его родных волос. И сразу после окончания терапии больной сможет вернуться к обычной жизни.

Мы стремимся сохранить онкологическим пациентам высокое качество жизни.

АПТЕКА

Врач выписал вам рецепт – вы сразу можете приобрести нужные лекарства, которые представлены в нашей аптеке в широком ассортименте. Опытные сотрудники аптеки всегда готовы прийти вам на помощь: подобрать лекарственный препарат, пищевую добавку и проконсультировать по применению косметических средств.

Все, что нужно для здоровья пациентов – под одной крышей. Таков наш принцип. Поэтому мы сделали так, чтобы каждый наш посетитель мог купить необходимые медикаменты, не выходя из клиники.

ВМЕСТЕ МЫ ПРЕОДОЛЕЕМ БОЛЕЗНЬ И СОХРАНИМ ВАШЕ ЗДОРОВЬЕ!

Благодаря ранней диагностике и своевременно полученному лечению количество полностью излечившихся больных выросло вдвое. Не откладывайте визит в онкоцентр на неопределенное время. Запишитесь на прием и получите ответ на волнующие вас вопросы о состоянии вашего здоровья.

СОДЕРЖАНИЕ

Онкологический центр Sofia	2
Современные методы диагностики	6
ПЭТ/КТ	10
ОФЭКТ	14
Лечение	16
Лучевая терапия	16
Химиотерапия	18
Оперативное вмешательство	20
Второе мнение	22
Реабилитация	23
Удобные сервисы клиники	24
Высокотехнологическая медицинская помощь по ОМС	24
Современный стационар	26
Специализированная служба стоматологической помощи при онкологических заболеваниях	28
Психологическая помощь	29
Салон по уходу за волосами	30
Аптека	30



Присоединяйтесь к нам в социальных сетях



АО «Медицина»
(клиника академика Ройтберга)



125047, Москва
2-й Тверской-Ямской переулок, дом 10
+7 (495) 995-00-33, www.medicina.ru